

図1 都道府県別にみる新規陽性者数の推移

資料3-5

人口10万人あたり7日間合計

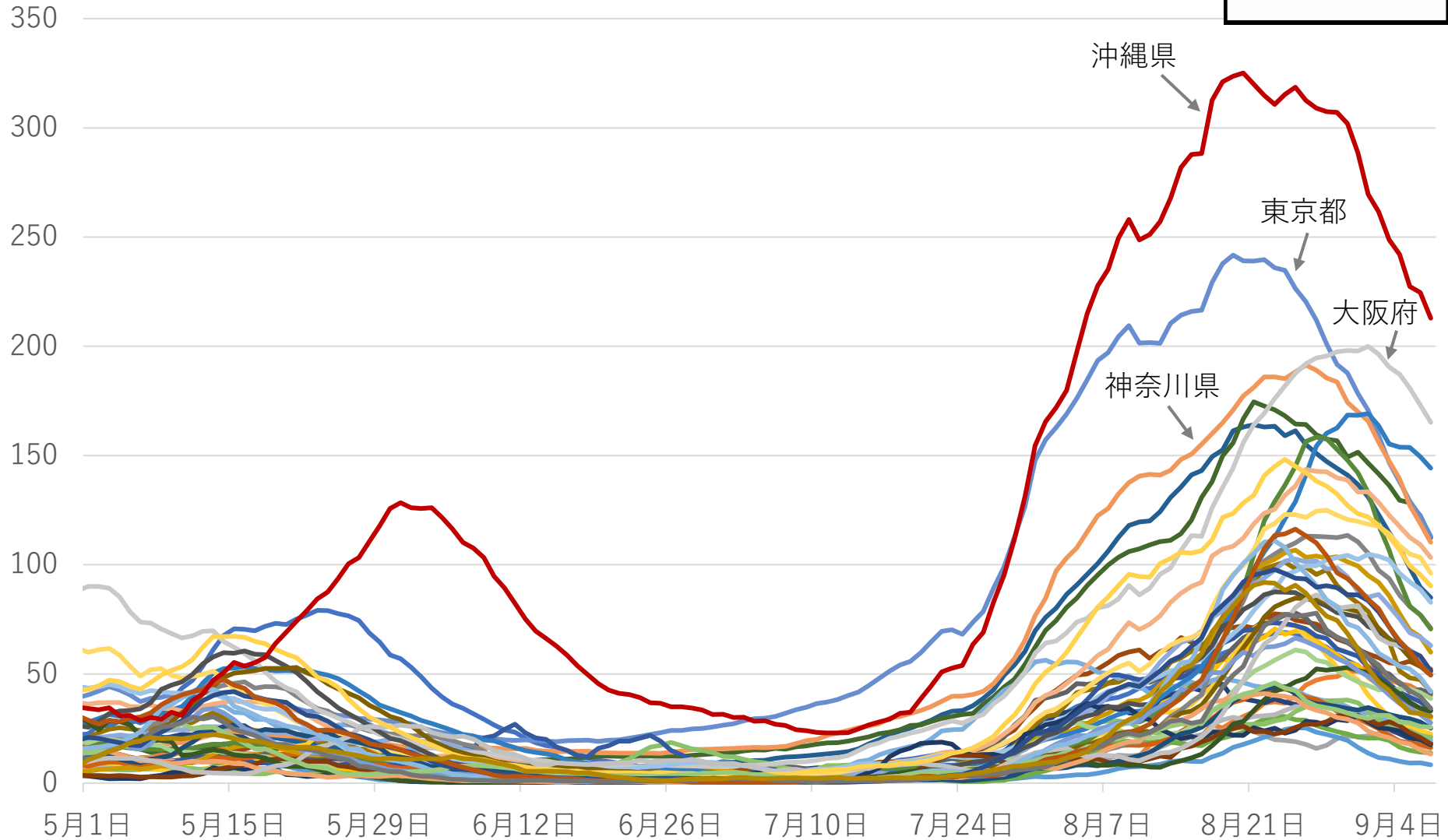
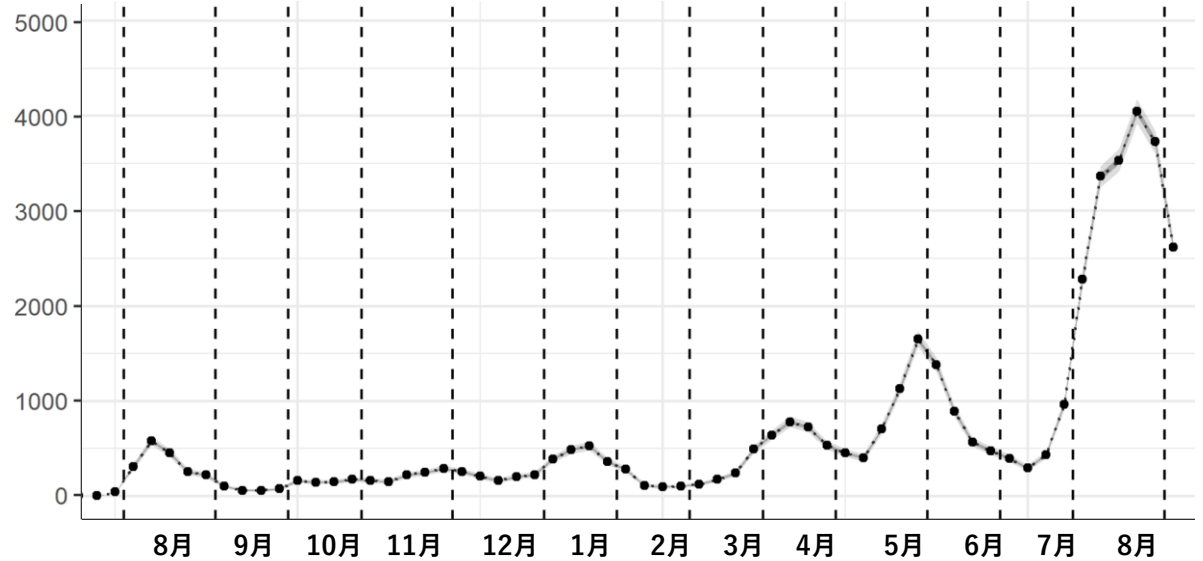


図2 陽性者数の推移と実効再生産数 (北部、中部、南部)

陽性者数 (確定日)

週あたり観察値

北部、中部、南部医療圏
(宮古・八重山を除く)



実効再生産数

週あたり推定値

北部、中部、南部医療圏
(宮古・八重山を除く)

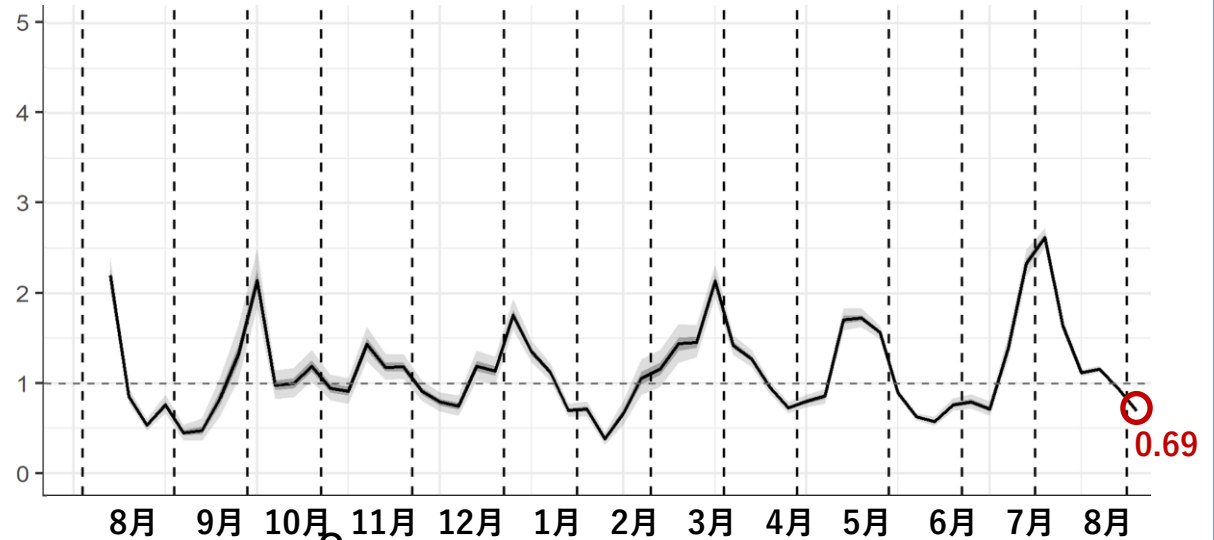
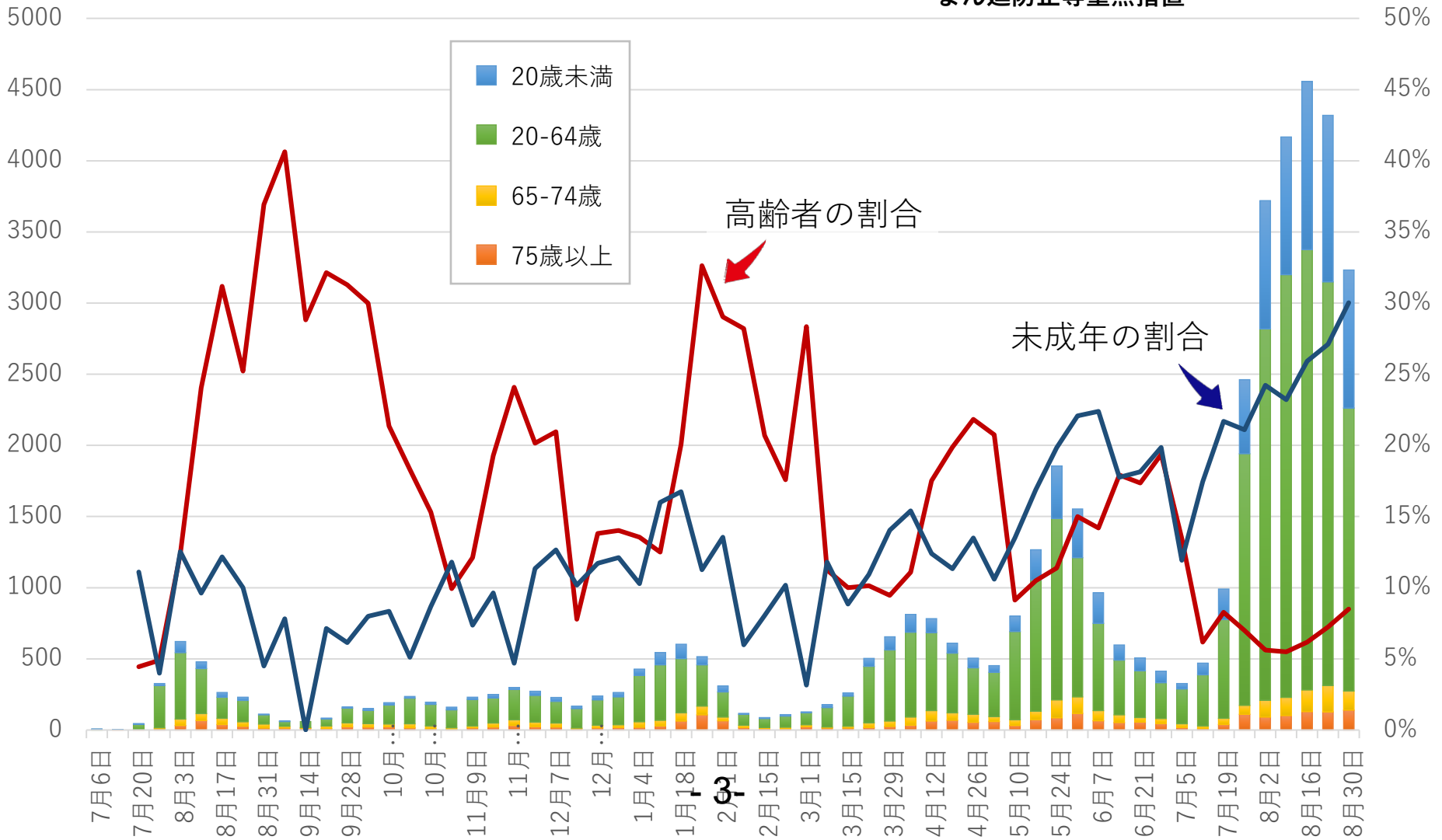
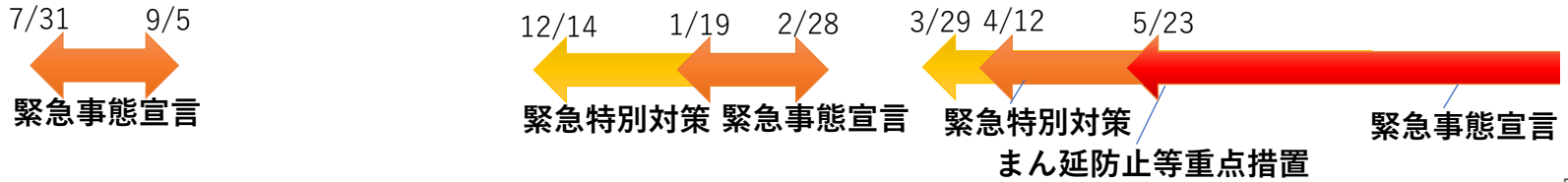


図3 年齢階級別陽性者数の推移（週あたり）



7月6日 7月20日 8月3日 8月17日 8月31日 9月14日 9月28日 10月 10月 11月9日 11月 12月7日 12月 1月4日 1月18日 2月 2月15日 3月1日 3月15日 3月29日 4月12日 4月26日 5月10日 5月24日 6月7日 6月21日 7月5日 7月19日 8月2日 8月16日 8月30日

図4 沖縄県における性年齢階級別症例数 (8月30日～9月5日)

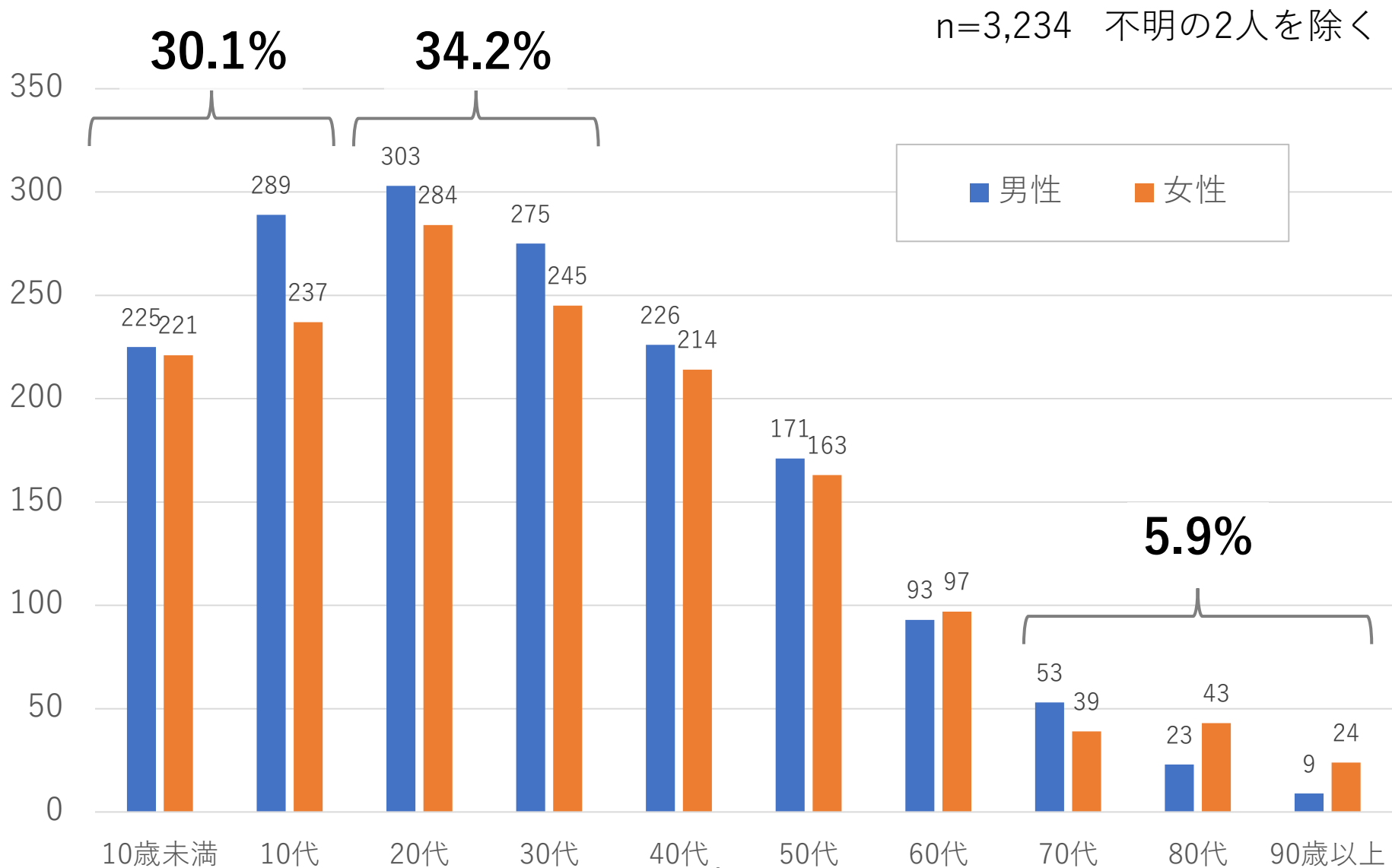


図5 沖縄県学校PCR検査事業の実績

夏休み（7月24日-8月27日）

	学校数	検査実施数		陽性率
		検査実施数	陽性	
小学校	53	1495	8	0.5%
中学校	55	1932	19	1.0%
高等学校	48	1066	21	2.0%
特別支援学校	3	62	0	0.0%
学童クラブ等	71	2247	52	2.3%
計	230	6802	100	1.5%

先週（9月4日～10日）

	学校数	検査実施数		陽性率
		検査実施数	陽性	
小学校	0	0	0	—
中学校	3	66	0	0
高等学校	7	249	1	0.4%
特別支援学校	0	0	0	—
学童クラブ等	2	80	3	3.8%
計	12	395	4	1.0%

図6 沖縄県内における検査事業の実績（8月28日～9月3日）

	対象者	本人負担	検査数	陽性数	陽性率
エッセンシャル ワーカー 定期検査事業	介護従事者	無料	10,241人	9	0.09%
	障害者福祉 従事者	無料	3,989人	3	0.08%
	保育従事者	無料	3,392人	4	0.12%
学校PCR検査事業	感染者を確認 したクラス全員	無料	395人	4	1.01%
飲食店従業員 PCR無料検査	飲食店従業員	無料	410人	22	5.37%
安価なPCR検査 補助事業	県内在住希望者	2,000円	11,163人	420	3.76%
空港PCR検査 プロジェクト (8/30-9/5)	県内在住者	3,000円	2,028人	13	0.64%
	県外在住者	5,000円	859人	3	0.35%
合計		-6-	32,477人	478	1.47%

図7 新規陽性者数および重症度別入院患者数

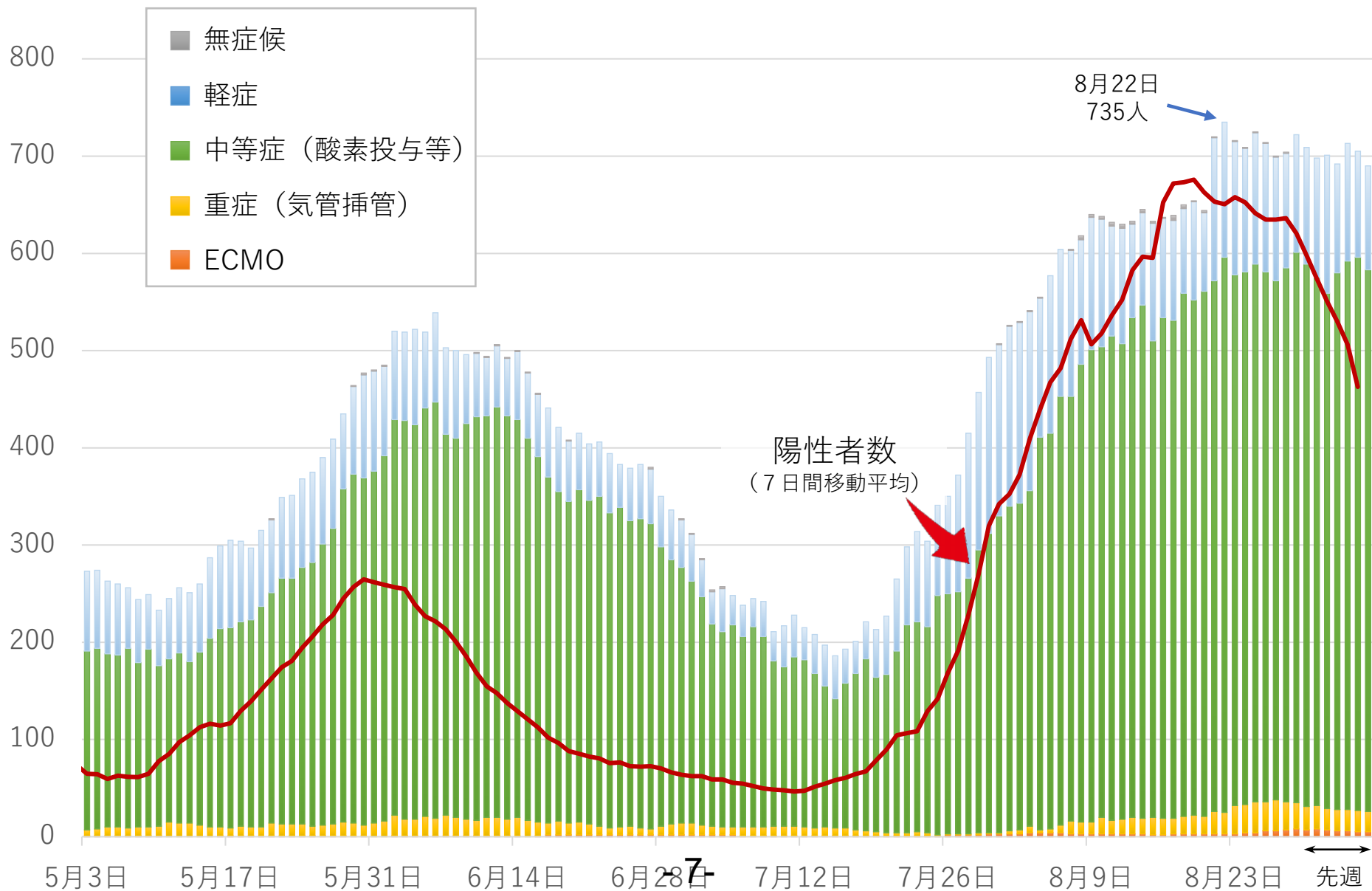


図8 都道府県別にみる確保病床数と入院患者数、新規陽性者数

9月1日時点（人口10万人あたり）・新規陽性者数は8月26日から9月1日までの7日間平均値

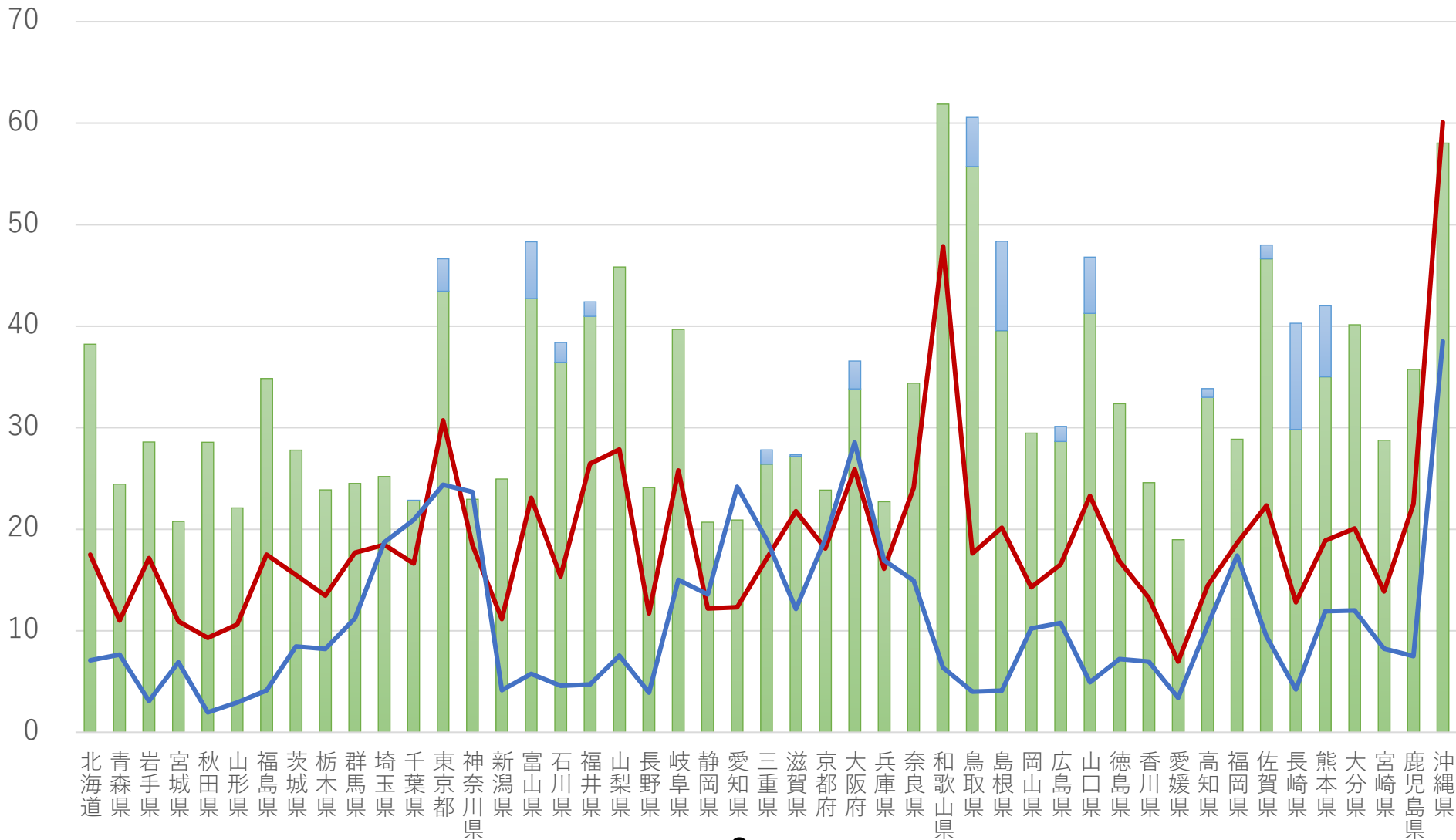
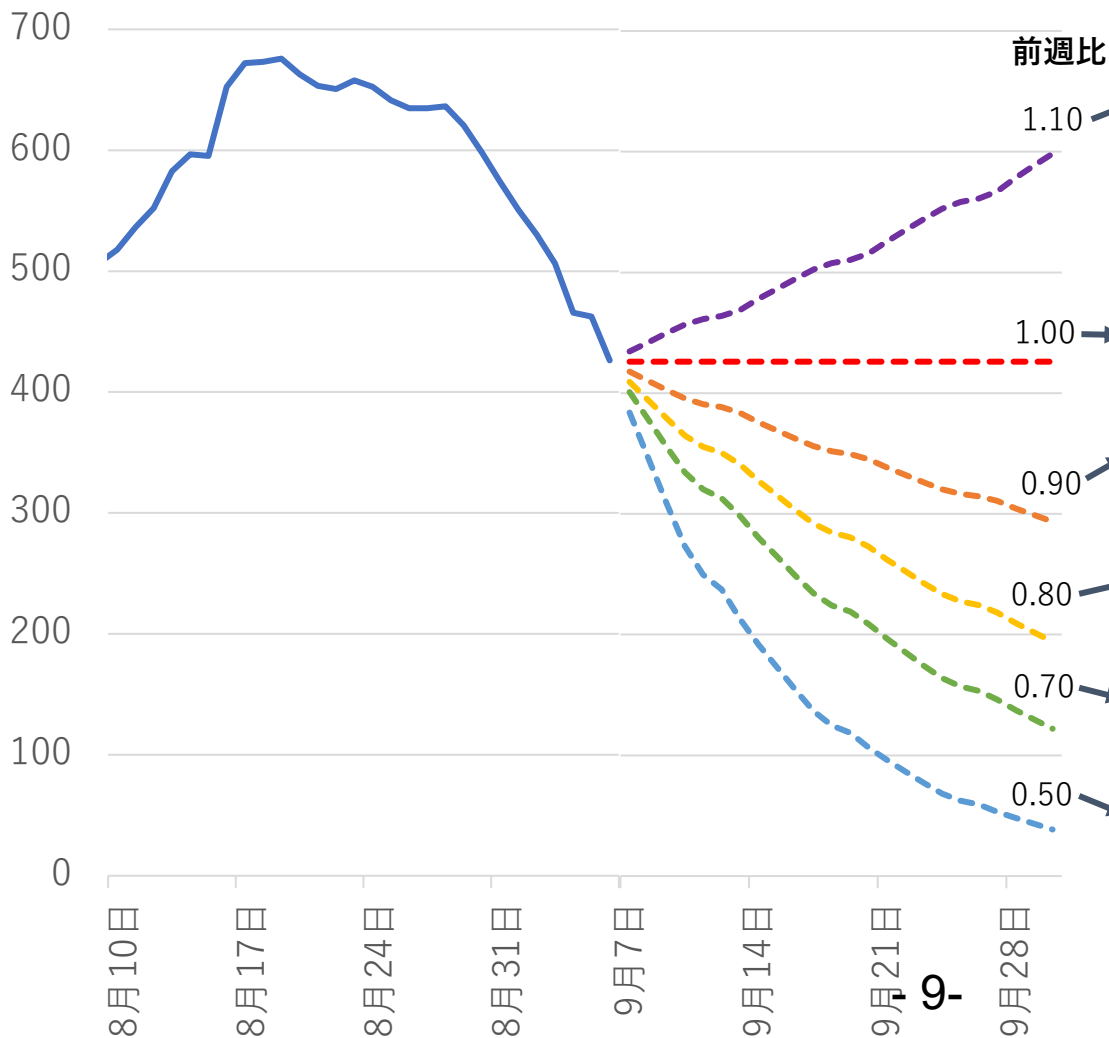


図9 前週比別にみる新規陽性者数と必要病床数の推定

前週比を固定して新規陽性者数の推移を9月30日まで推定した。さらに、陽性者の年齢構成が現在のまま維持されると仮定して、9月30日以降の必要病床数を推定した。



陽性者数	必要病床※	必要病床※	
		中等症	重症
598	1,430	938	42
426	1,019	668	30
294	703	461	21
194	464	318	14
122	292	191	9
39	93	61	3

※ 必要病床とは、9月30日時点の新規陽性者数のまま定常状態となった場合に必要となる病床数のことであり、9月30日時点における病床数の推定ではない。前週比1未満の場合、9月30日時点では、より多くの病床を要するものと考えられる。

図10 那覇空港到着客数と新規陽性者数の推移

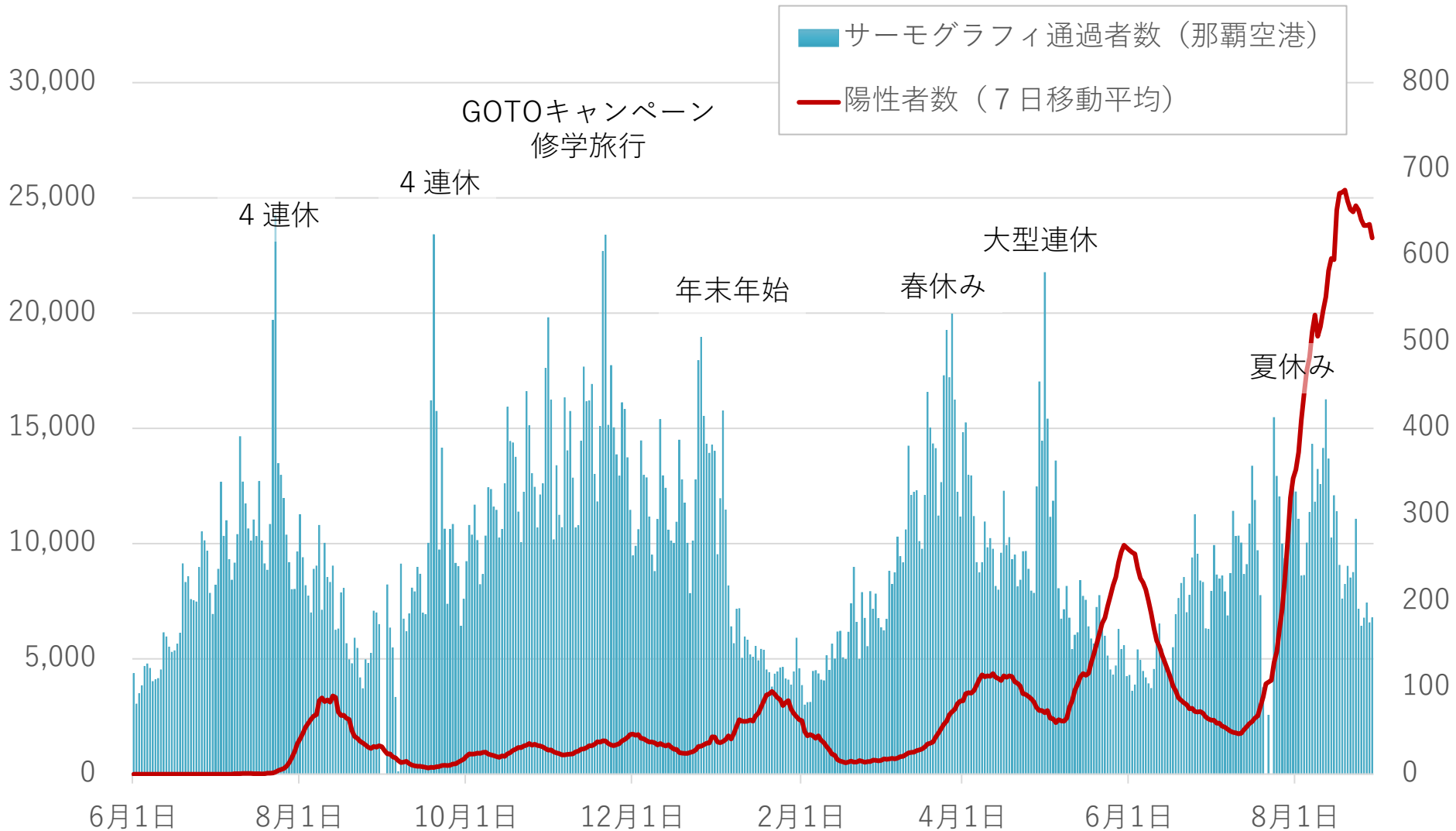


図11 運転代行依頼件数と新規陽性者数の推移

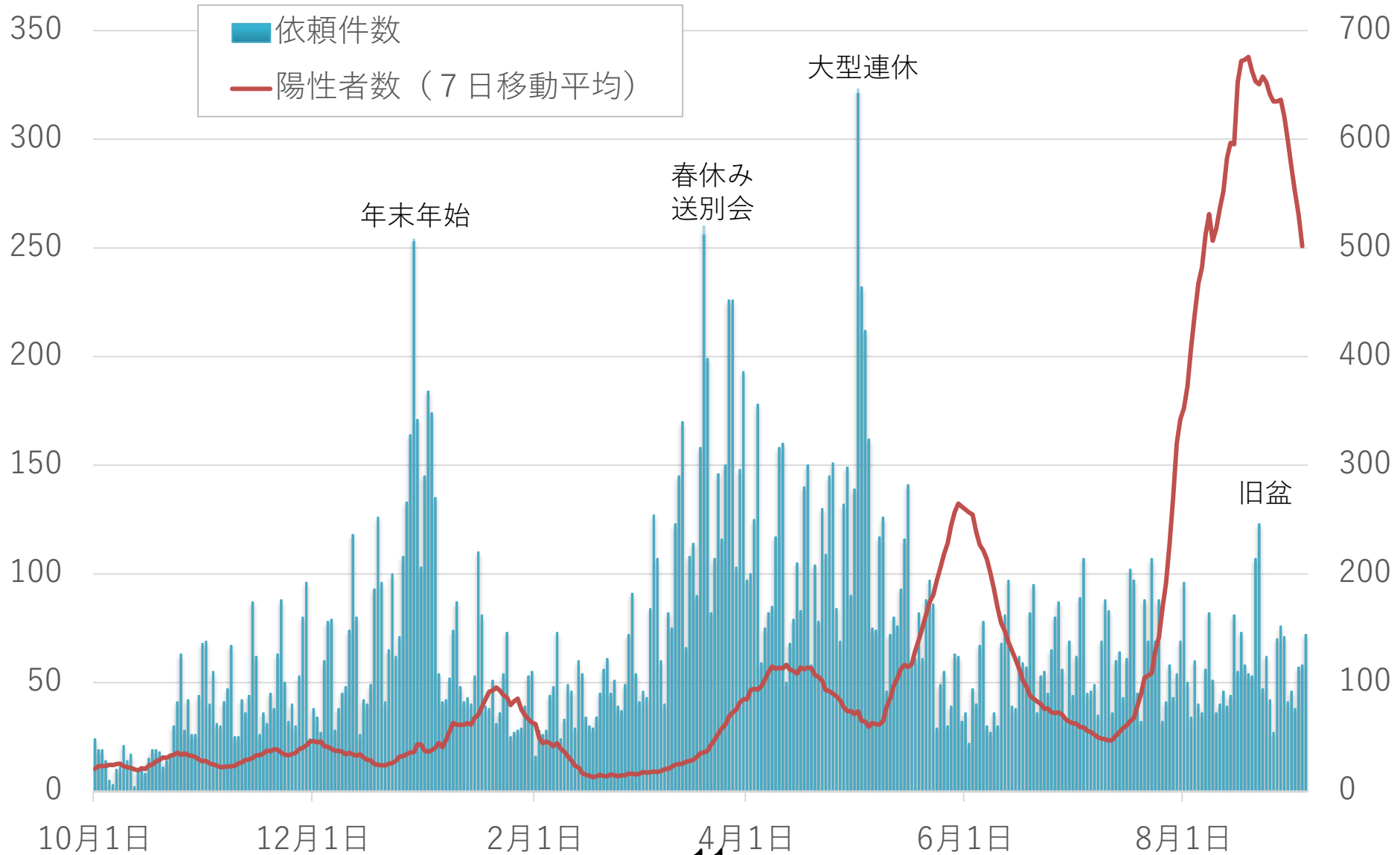
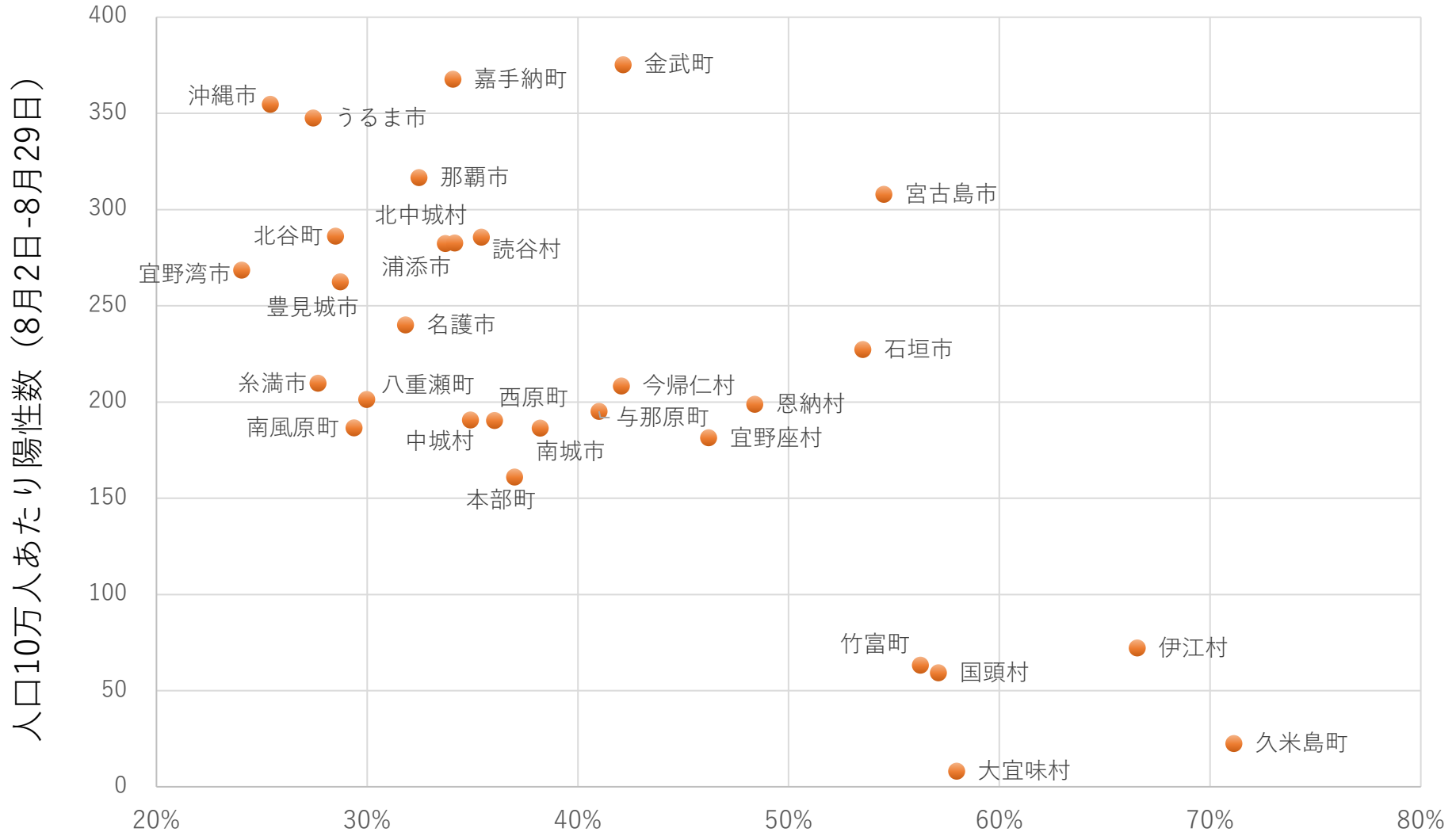


図12 市町村別にみるワクチン接種率と陽性者数（全年齢）

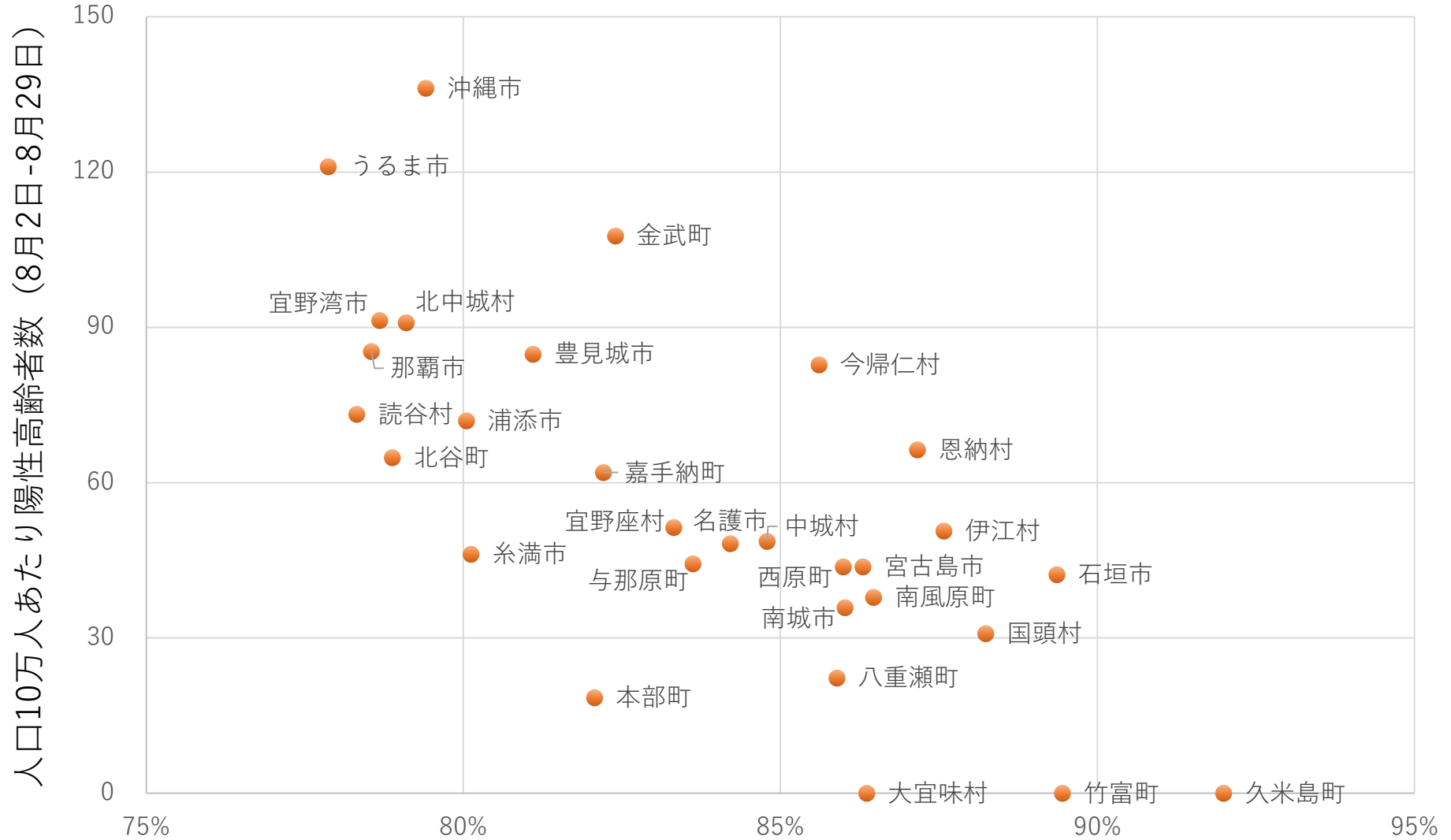
沖縄県における人口3千人以上の30市町村



-12-
全年齢ワクチン接種率（9月1日時点・2回完了）

図13 市町村別に見るワクチン接種率と陽性者数（高齢者）

沖縄県における人口3千人以上の30市町村



-13- 高齢者ワクチン接種率 (9月1日時点・2回完了)